

REVÊTEMENTS TAMBOURS

***POUR CONVOYEURS À BANDE
En caoutchouc ou en céramique***

- Revêtements Caoutchouc
 - Lisses ou losangés
 - Anti-feu, antistatique, anti-gras
 - Agroalimentaire
- Revêtements Céramique
 - Poreuse ou pleine sur support caoutchouc
 - Carrés de céramique pleins
- Par glissières
- Par coques soudées et boulonnées
- Nos tableaux de sélection, pour vous faciliter la vie

ABMGrip: de nombreuses possibilités !



ABMGrip LIS - ABMGrip LOS

- Caoutchouc lisse pour tambour mené, (4-5-6-8-10-12-15mm), disponible en 65°Sh A. ou 45°Sh.A.
- Caoutchouc losangé pour tambours mené et d'entraînement, évacuations optimisées de la boue et de l'eau, (6-8-10-12-15 mm), disponible en 65°Sh A ou 45°Sh.A.
- Protection des tambours contre l'usure et la corrosion.
- Propriétés antidérapantes et anti-colmatantes.
- Moins de glissement entre la bande et le tambour, augmentation du coefficient de frottement.
- Pour bande transporteuse à carcasse textile avec une tension de service moyenne.
- Sur demande : Motif carré, petit losange, grand losange, Autre couleur,...

Option Anti-feu & antistatique

- **ABMGrip LIS K - ABMGrip LOS K** : Caractéristiques identiques à la version de base mais Anti-feu & antistatique suivant la norme ISO 284/340.

Option Anti-gras,

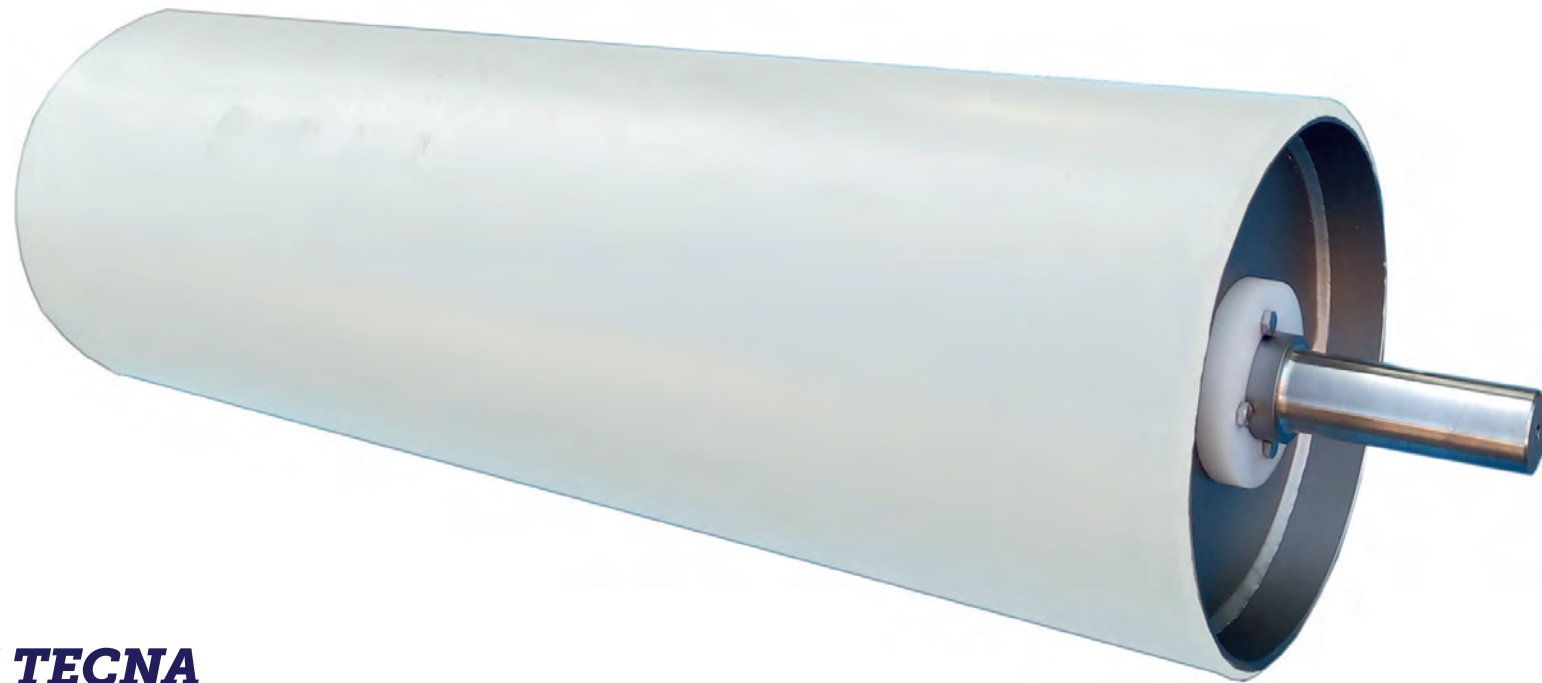
- **ABMGrip LIS G - ABMGrip LOS G** : Caractéristiques identiques à la version de base mais résistant aux huiles minérales & végétales.



ABMGrip BL: Des versions pour l'industrie agroalimentaire.

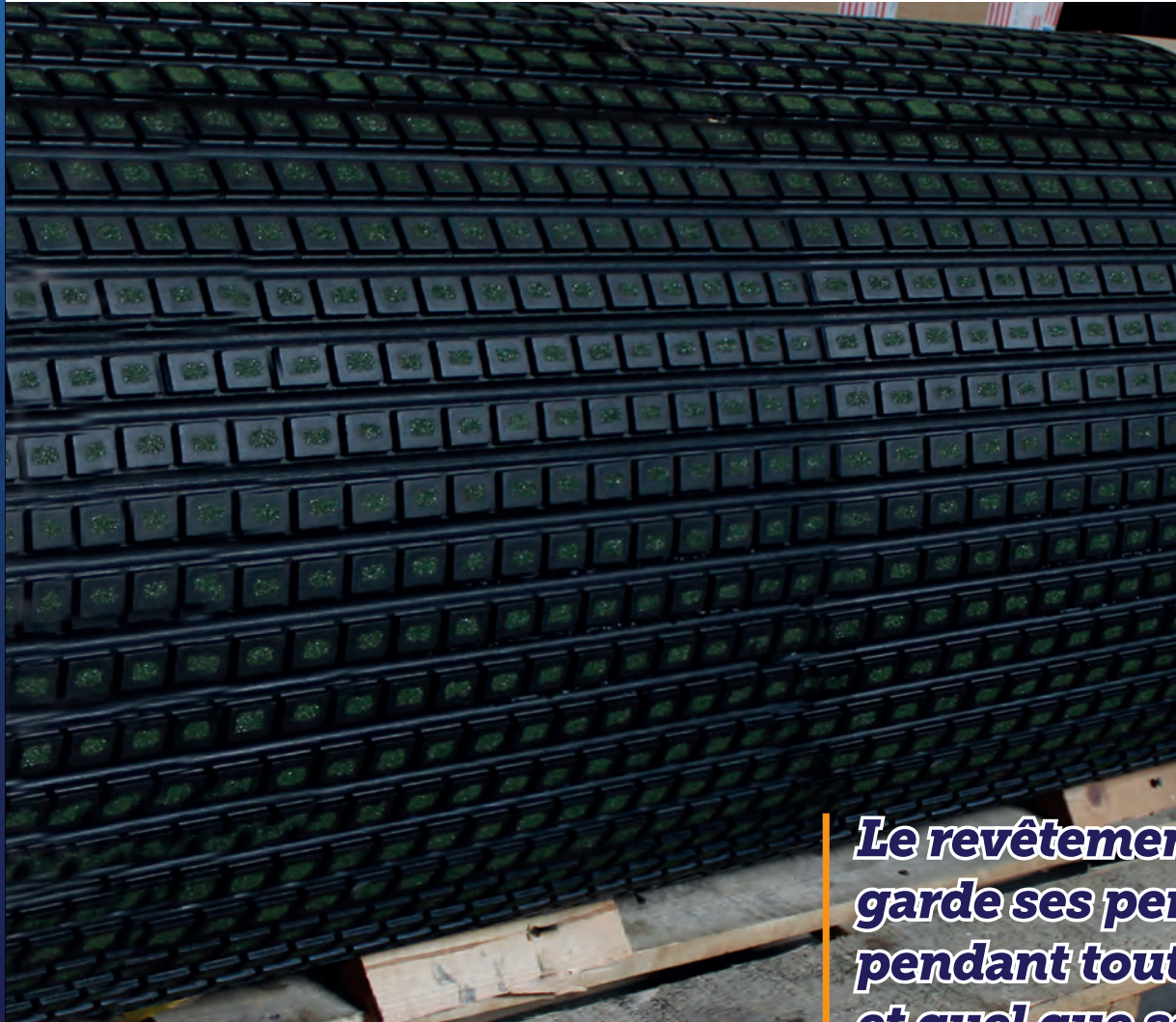
ABMGrip LIS BL - ABMGrip LOS BL

- Caoutchouc lisse pour tambour mené, 65 Shore, blanc.
- Caoutchouc losangé pour tambours mené et d'entraînement, évacuations optimisées de la boue et de l'eau, 65 Shore, blanc.
- Protection des tambours contre l'usure et la corrosion.
- Propriétés antidérapante et anti-colmatante.
- Propriété Alimentaire suivant norme CE 1935/2004.
- Moins de glissement entre la bande et le tambour, augmentation du coefficient de frottement.
- Pour bande transporteuse à carcasse textile avec une tension de service moyenne.



***Les revêtements ABM TECNA
en caoutchouc sont adaptés à vos applications
et respectent les normes en vigueur.***

ABMCeraGum : Pour des frictions extrêmes, Pour une usure minimale !



Garnissage en céramique poreuse sur support caoutchouc

- **Le ABMCeraGum** : Composé de plaquettes vertes de céramique poreuse noyées dans un polymère et intégré dans un support caoutchouc avec surface adhésive.
- Céramique polymère 20x30mm, avec un très haut coefficient de friction et une abrasion extrêmement basse.
- Évacuations optimisées de la boue et de l'eau grâce aux profils auto-nettoyants.
- Augmentation considérable de la durée de vie du revêtement. D'où une diminution des interventions et des coûts de maintenance.
- Adhérence entre bande et tambour supérieure à celle fournie par les revêtements caoutchouc traditionnels.
- Pour bande transporteuse à carcasse textile ou acier avec une tension de service moyenne à élevée.
- L'utilisation de ce type de revêtement pour tambour doit habituellement s'accompagner de la mise en place d'un détecteur de rotation sur l'installation pour éviter, en cas de bourrage de l'installation, d'user la bande car la céramique peut endommager celle-ci.

***Le revêtement céramique poreux
garde ses performances d'adhérence
pendant toute sa durée de vie
et quel que soit son degré d'usure.***

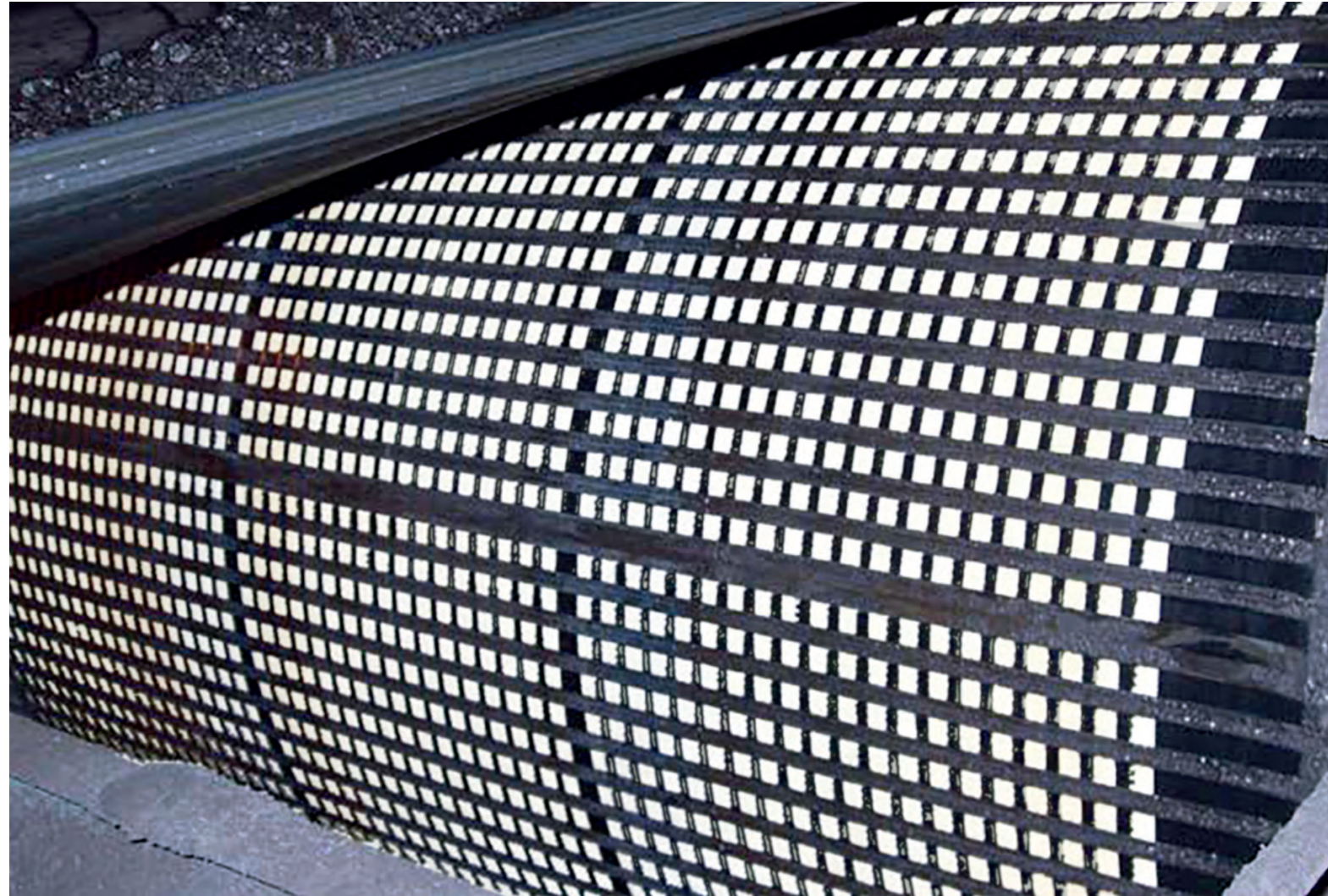


ABMCeraWhite: Garnissage en carrés de céramique pleins sur support caoutchouc.

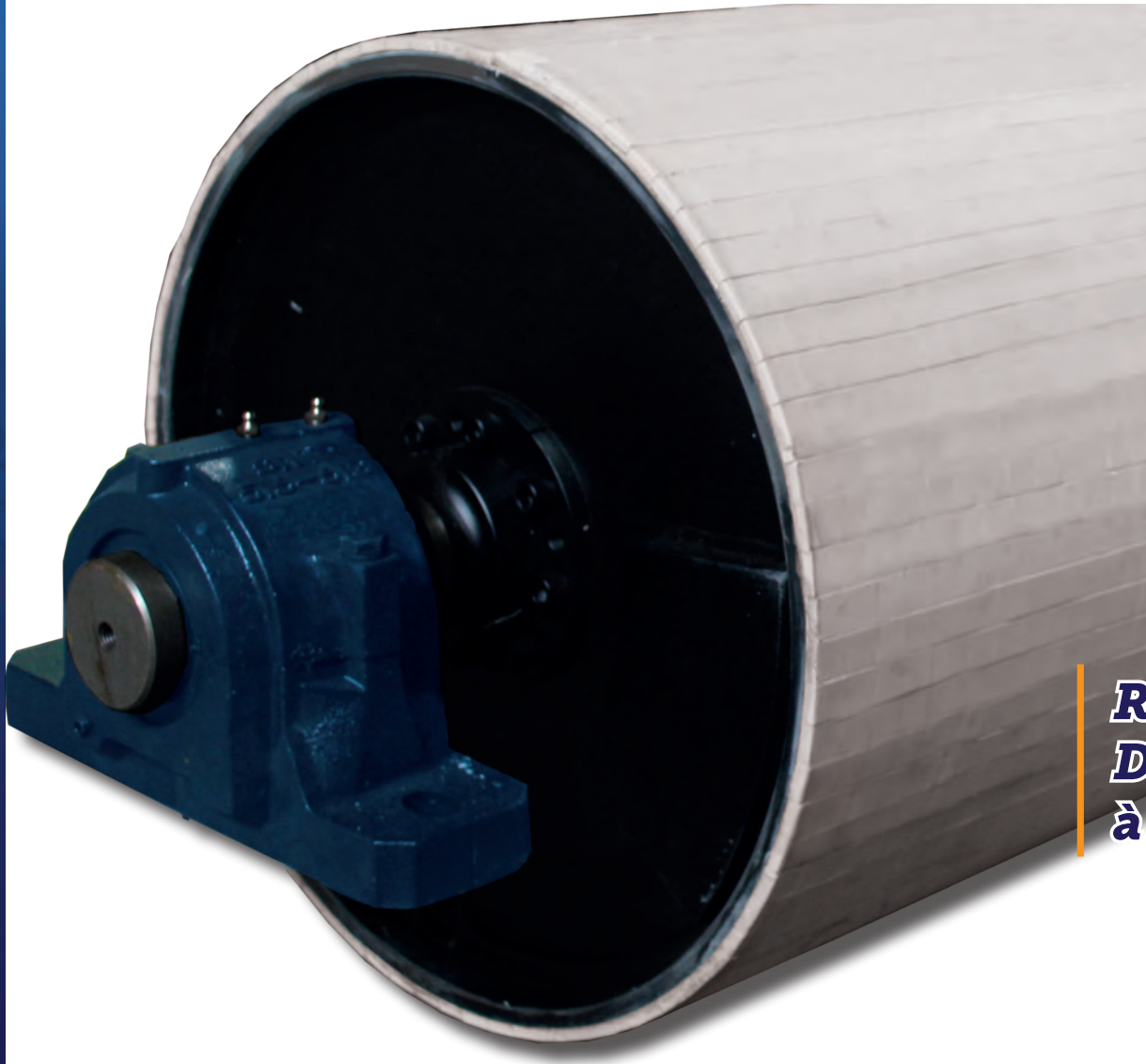
Garnissage en céramique plein sur support caoutchouc:

En plus des caractéristiques de la version ABMCeraGum, la gamme ABMCeraWhite dispose des spécificités suivantes:

- **ABMCeraWhite SQ LIS** : Carrés de céramique pleins lisse, intégrés dans un support caoutchouc avec surface adhésive.
- **ABMCeraWhite SQ P** : Carrés de céramique pleins avec picots, intégrés dans un support caoutchouc avec surface adhésive.
- **ABMCeraWhite SQ PK** : Carrés de céramique pleins avec picots, intégrés dans un support caoutchouc avec surface adhésive anti-feu & antistatique.
- **ACMCeraWhite T P**: Triangles de céramique pleins avec picots, intégrés dans un support caoutchouc avec surface adhésive.
- Céramique à l'oxyde d'aluminium avec une résistance extrême à l'usure.
- Augmentation considérable de la durée de vie du revêtement (jusqu'à 10 fois), diminution des interventions et des coûts de maintenance.
- La céramique triangulaire est généralement utilisée pour des applications légères avec de petits tambours (Sauterelle, Camion Toupie, bandes dans l'application du bois ou les groupes mobiles de recyclage).
- La céramique Rectangulaire est destinée aux applications plus lourdes (Bande Stacker, Bande de plaine, Bande en déchargement avec des gros débits, des grandes vitesses ou/et des produits très colmatants qui peuvent encrasser le tambour).



ABMCeraFull en carrés de céramique pleins.



ABMCeraFull : avec des Carrés de céramique pleins

- **ABMCeraFull SQ LIS** : Avec des carrés de céramique pleins 92% Al₂O₃ de 20x20mm lisses et surface adhésive, épaisseur 6, 8, 10 mm.
- **ABMCeraFull SQ P** : Idem mais avec des carrés de céramique pleins et avec picots.
- La valeur de résistance très élevée permet à ce revêtement entièrement en céramique d'être le choix le plus approprié et le plus fiable pour la bande à haute tension.
- En raison de ses propriétés inertes, il peut également être utilisé dans un environnement où les produits chimiques tels que l'huile, le goudron ou les sels minéraux, les phosphates, etc. sont manipulés.

**Revêtements ABM TECNA
Des solutions appropriées
à votre application.**



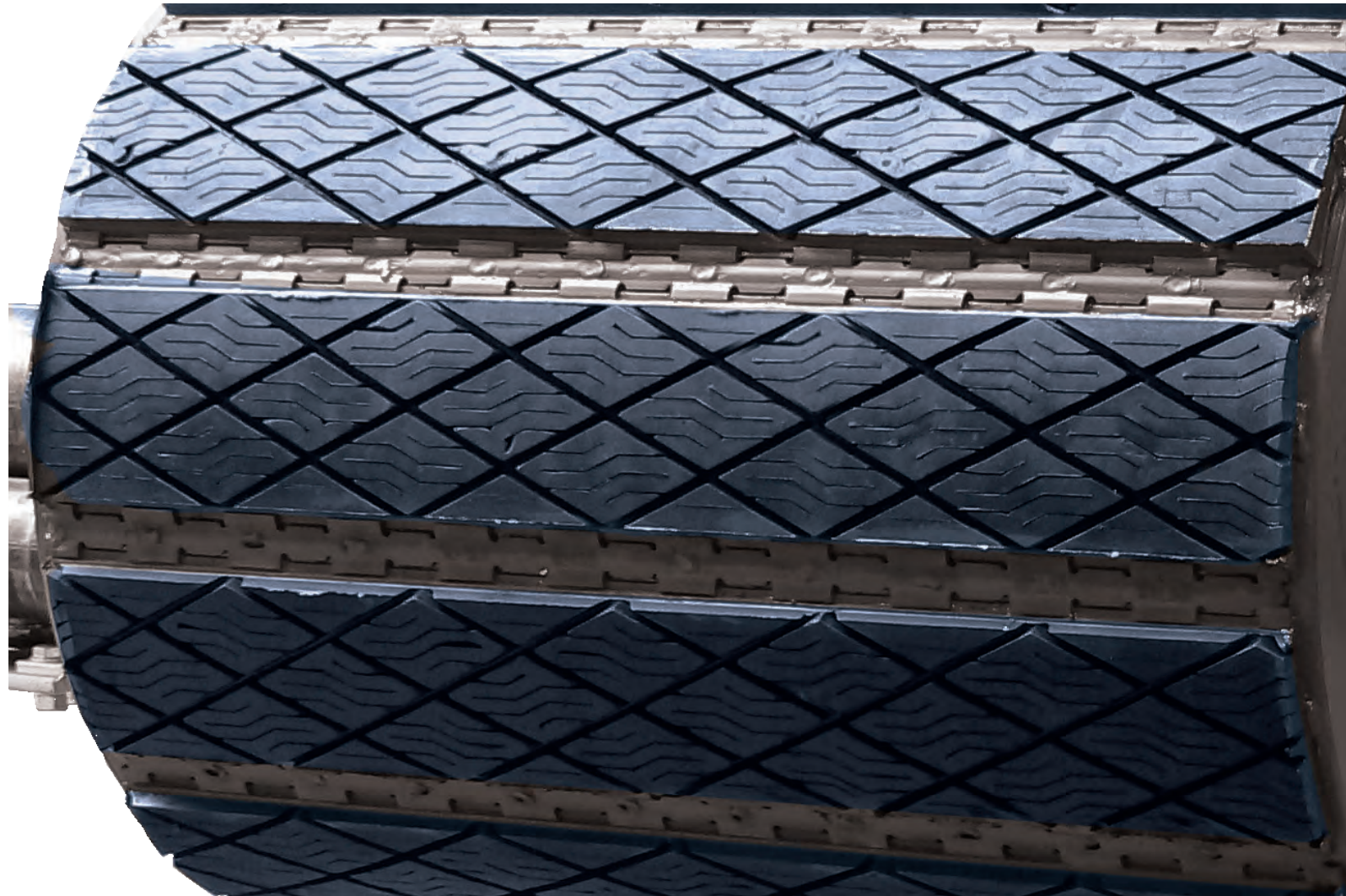
Montage par système de glissières ou par coques : Pour une maintenance aisée et un montage facile sur site.

Garnissage par éléments interchangeables sur glissières : «Slide Lag»

- Structure profilée d'épaisseur 12mm vulcanisée à chaud sur un support acier 2mm.
- Des glissières sont soudées sur le tambour et les barre Slide-Lag sont glissées entre 2 glissières et se remplacent aisément.
- **SlideSlag LOS** : Losangé, 12mm, 65°Sh A.
- **SlideSlag K LOS** : Losangé, anti-feu & antistatique, 12mm, noir.
- **SlideSlag G LOS** : Losangé, résistant aux huiles minérales & végétales, 12mm, noir.

Garnissage par éléments interchangeables sur coques : «Shell Lag»

- Les solutions **ABMCeraGum**, **ABMCeraWhite SQ P** ou **SQ LIS** et **ABMCeraFull SQ LIS** peuvent être placées via le système par coques. On rajoute le préfixe **SHL** à sa codification.
- Coques acier garnies d'un revêtement, montées par boulonnage ou soudage sur le tambour.
- Équipées de différents types de revêtement : caoutchouc, céramique, ...
- **SHELL-LAG** est un système «plug & play» pour une installation facile et rapide, également sur site sans démontage du tambour.



Préconisations selon les conditions d'utilisation.

Pour conditions légères à moyennes (en fonction de : la tension de bande, l'abrasion du produit, le colmatage...)						
	Tambour mené			Tambour de commande		
	Augmentation de l'adhérence ¹	Protection contre l'usure par abrasion	Protection contre le colmatage	Augmentation de l'adhérence	Protection contre l'usure par abrasion	Protection contre le colmatage
ABMGRIP LIS 45 °Sh. A	✓✓	✓	✓✓	⊘	⊘	⊘
ABMGRIP LOS 45 °Sh. A ²	✓✓	✓	✓✓	✓✓	✓	✓✓
ABMGRIP LIS 65 °Sh. A	✓	✓✓	✓	⊘	⊘	⊘
ABMGRIP LOS 65 °Sh. A ²	✓	✓✓	✓	✓✓	✓✓	✓✓
ABMGRIP LIS K	✓	✓	✓	⊘	⊘	⊘
ABMGRIP LOS K ²	✓	✓	✓	✓✓	✓	✓
ABMGRIP LIS G	✓	✓	✓	⊘	⊘	⊘
ABMGRIP LOS G ²	✓	✓	✓	✓✓	✓	✓
ABMGRIP LIS BL	✓	✓	✓	⊘	⊘	⊘
ABMGRIP LOS BL ²	✓	✓	✓	✓✓	✓	✓

Pour conditions moyennes à sévères (en fonction de : la tension de bande, l'abrasion du produit, le colmatage...)						
	Tambour mené			Tambour de commande		
	Augmentation de l'adhérence ¹	Protection contre l'usure par abrasion	Protection contre le colmatage	Augmentation de l'adhérence	Protection contre l'usure par abrasion	Protection contre le colmatage
ABMCERAGUM ⁴	✓✓✓	✓✓	✓✓	✓✓	✓✓✓*	✓✓
ABMCERAWHITE SQ LIS	✓	✓✓	✓	✓	✓✓✓✓	✓
ABMCERAWHITE SQ P ³	✓✓	✓✓	✓	✓✓✓	✓✓✓✓	✓
ABMCERAWHITE SQ PK ³	✓✓	✓✓	✓	✓✓✓	✓✓✓✓	✓
ABMCERAWHITE T P	✓✓	✓✓	✓	✓✓✓	✓✓	✓

Pour conditions moyennes à sévères (en fonction de : la tension de bande, l'abrasion du produit, le colmatage, une température élevée,...)						
ABMCERAFULL SQ LIS	✓	✓✓✓	✓	✓	✓✓✓✓	✓
ABMCERAFULL SQ P ³	✓✓	✓✓✓	✓	✓✓	✓✓✓✓	✓

Préconisations selon les conditions d'installation sur site.

	Pour conditions sévères à très sévères + facilitée d'installation et d'intervention sur site					
	Tambour mené			Tambour de commande		
	Augmentation de l'adhérence ¹	Protection contre l'usure par abrasion	Protection contre le colmatage	Augmentation de l'adhérence	Protection contre l'usure par abrasion	Protection contre le colmatage
SLIDELAG LOS 65° Sh. A	⊘	⊘	⊘	✓	✓✓	✓
SLIDELAG G LOS	⊘	⊘	⊘	✓	✓✓	✓
SLIDELAG K LOS	⊘	⊘	⊘	✓	✓	✓
SHL ABMCERAGUM	⊘	⊘	⊘	✓✓	✓✓✓*	✓✓
SHL ABMCERAWHITE SQ LIS	⊘	⊘	⊘	✓	✓✓✓✓	✓
SHL ABMCERAWHITE SQ P	⊘	⊘	⊘	✓✓✓	✓✓✓✓	✓
SHL ABMCERAFULL SQ LIS	⊘	⊘	⊘	✓	✓✓✓✓	✓

Légende : ✓✓✓✓ Ultra performant ✓✓✓ Excellent ✓✓ Très bon ✓ bon ✓ Acceptable ⊘ Inadapté

* Le revêtement céramique poreux garde ses performances d'adhérence sur toute sa durée de vie et d'usure.

¹ en conditions humides et sales.

² Nous vous conseillons les revêtements losangés sur les tambours menés afin d'éviter le phénomène d'aquaplanage et pour faciliter le contrôle de l'usure du revêtement.

³ Nous conseillons les revêtements à base de céramique avec picots ou ABMCERAGUM que sur les installations garantissant une tension constante de la bande (donc à proscrire sur les installations à tension par vis). Car en cas d'allongement de la bande, la tension diminuera et le revêtement du tambour détruira la bande rapidement.

**Un doute sur votre sélection
Contactez-nous,
votre Conseiller est là pour vous.**

Des capacités de production en convoyage



Atelier tambours et rouleaux

- 45 ans d'expérience pour des tambours parfaitement construits selon les contraintes et spécificités techniques de l'application
- Service 24h/24
- Prémontage de paliers
- Poulies d'élévateurs (cages d'écureuil)
- Revêtements caoutchouc ou céramiques

Atelier bandes caoutchouc

- Votre spécialiste depuis plus de 30 ans dans la découpe de bandes et la confection de manchettes, revêtements. Un service 24h/24 avec à un large stock de bandes continuellement renouvelé.

Atelier bandes PVC-PU

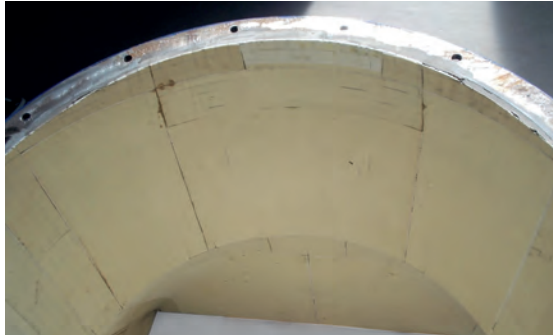
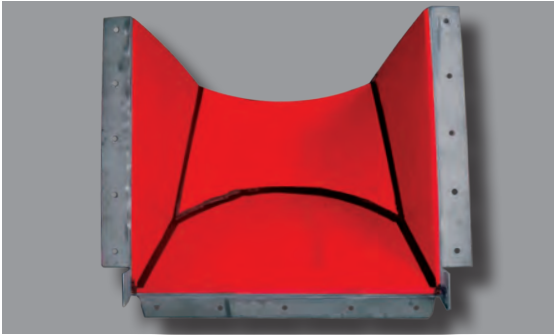
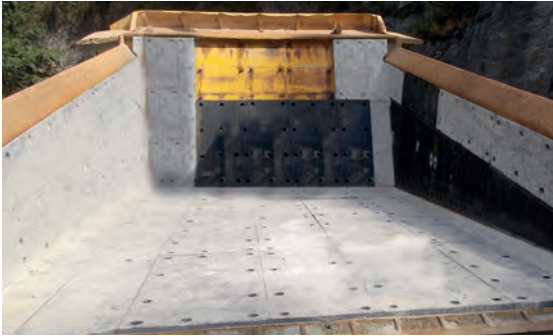
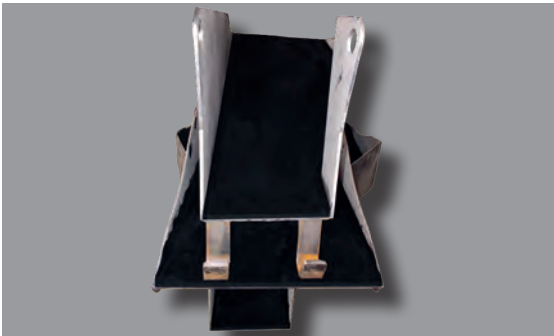
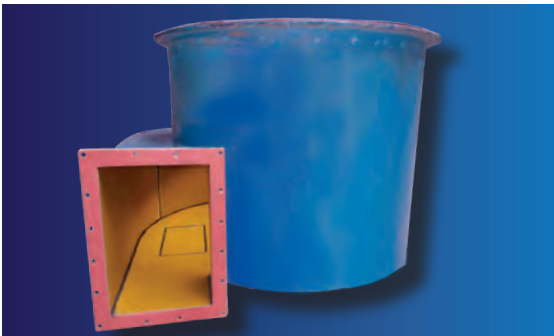
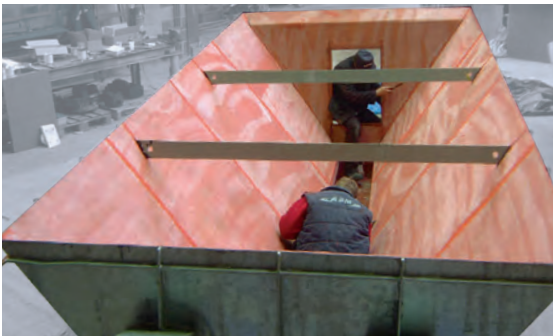
- Une équipe réactive depuis près de 30 ans, pour découper, confectionner des bandes sur mesure.
- Un large stock de bandes

Atelier chaudronnerie & mécanique

- Produit des gammes Optim'
- Réalise les pièces de chaudronnerie comme des trémies, goulottes, socles moteurs / réducteurs, ...
- Répare, révisé, améliore tous types de convoyeurs



Autres produits que nous pouvons revêtir



Efficient in conveying & power solutions

ABM TECNA (groupe NetCo) vous propose une palette de services autour du convoyeur industriel, parmi lesquels la fourniture et/ou le placement de pièces détachées, la maintenance préventive, prédictive et curative de vos entraînements et convoyeurs sur site et en atelier, un service engineering proposant des expertises, améliorations et équipements spécifiques.

Près de six cents personnes assurent un service 24/7, dont plus d'une centaine pour les seuls sites belges.

Tout un réseau d'ateliers et de centres de services, pour un service de proximité réactif et de qualité.

Notre siège social:

ABM TECNA
PAE Martinrou - Rue des Sources, 5
B-6220 FLEURUS
T: +32 71 85 82 80 | F: +32 71 85 82 89
Garde: +32 (0) 496 33 02 11
commercial@abm-tecna.be

Flandres:

ABM TECNA
Zwedenstraat, 9
B-9940 EVERGEM
T: +32 9 245 24 62
sales@abm-tecna.be

Région de Liège:

ABM TECNA
Rue de la Station 72
4340 AWANS
T: +32 71 85 82 80
Garde: +32 496 33 02 11
commercial@abm-tecna.be

Région de Tournai:

ABM TECNA
Rue du Bois, 16B
B-7530 Gaurain-Ramecroix
T: +32 69 57 71 07
Garde: +32 496 33 02 11
commercial@abm-tecna.be

Des partenaires aux expertises reconnues :



Actif à l'export....

ABM TECNA accompagne ses clients dans leur développement via son réseau international. Contactez-nous pour vous donner notre partenaire local que ce soit pour la France, l'Espagne, le Luxembourg et bien d'autres pays.