

TROMMEL- BEKLEDINGEN

VOOR BANDCONVEYORS *In rubber of in keramiek*

- Rubber Bekledingen
 - Vlak of geruit
 - Brandwerend, antistatisch, vetbestendig
 - Agrovoedingssector
- Keramiek Bekledingen
 - Poreuze of vaste keramiek op rubberdrager
 - Volle keramische blokjes
- Door glijlatten
- Door gelaste en geboute schaaldelen
- Onze keuzetabel voor een gemakkelijke selectie

ABMGrip: Talrijke mogelijkheden !



ABMGrip LIS - ABMGrip LOS

- Vlak rubber voor keertrommels, (4-5-6-8-10-12- 15mm), beschikbaar in 65°Sh A. of 45°Sh.A.
- Geruit rubber voor keer- en aandrijftrommels, geoptimaliseerde afvoer van slijk en water, (6-8-10-12-15 mm), beschikbaar in 65°Sh A of 45°Sh. A.
- Bescherming van trommels tegen slijtage en corrosie.
- Slipt niet en kleeft niet aan.
- Minder slip tussen band en trommel, verhoging van de wrijvingscoëfficiënt.
- Voor banden met textiel karkas en een gemiddelde bedrijfsspanning.
- Op aanvraag : Vierkant motief, kleine ruit, grote ruit, andere kleur,...

Antistatisch en brandwerend in optie

- **ABMGrip LIS K - ABMGrip LOS K** : Zelfde eigenschappen als basisversie alsook antistatisch en brandwerend volgens ISO-norm 284/340.

Vetbestendig in optie

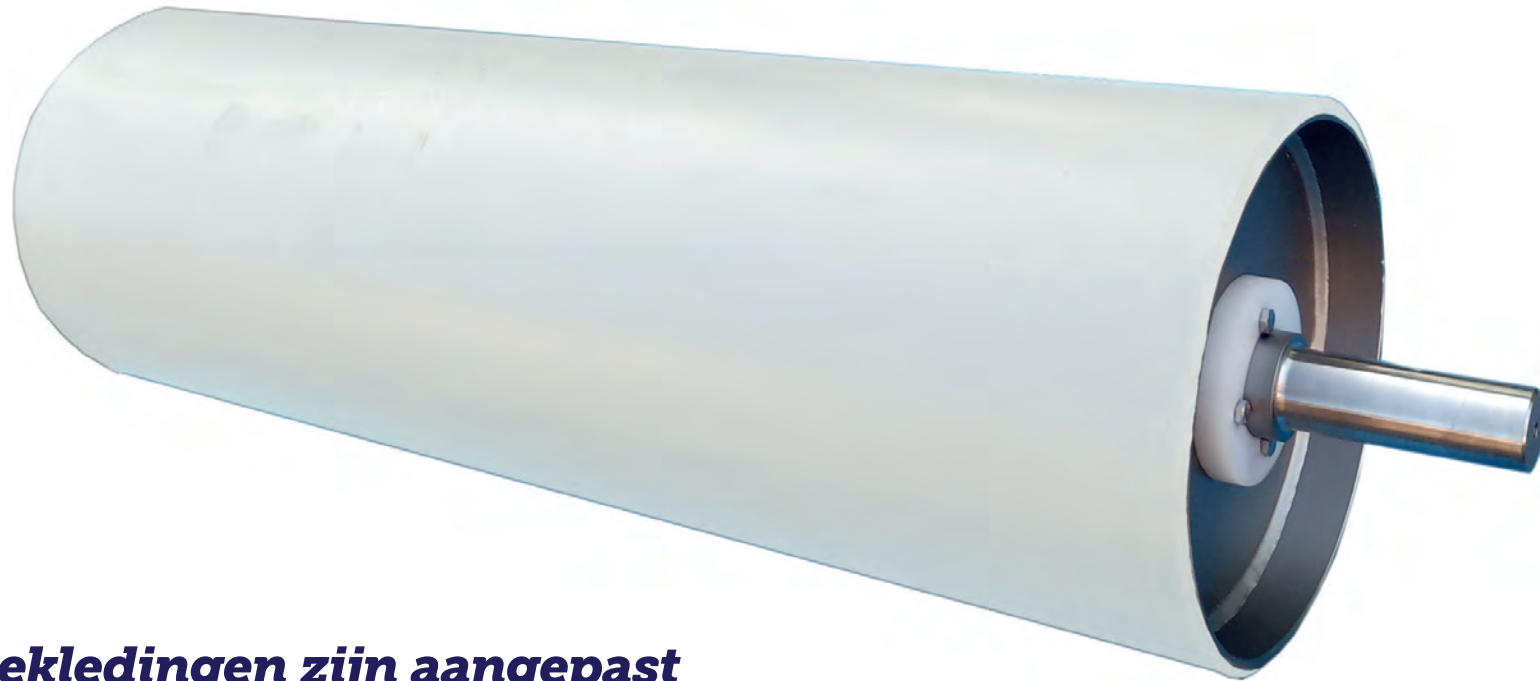
- **ABMGrip LIS G - ABMGrip LOS G** : Zelfde eigenschappen als basisversie alsook bestendig tegen minerale en plantaardige oliën.



ABMGrip BL: Uitvoeringen voor de agrovoedingsindustrie.

ABMGrip LIS BL - ABMGrip LOS BL

- Vlak wit rubber voor keertrommels, 65 Shore.
- Geruit wit rubber voor keer- en aandrijftrommels, geoptimaliseerde afvoer van slijk en water, 65 Shore.
- Bescherming van trommels tegen slijtage en corrosie.
- Slipt niet en kleeft niet aan..
- Voedselgekeurd volgens norm CE 1935/2004.
- Minder slijp tussen band en trommel, verhoging van de wrijvingscoëfficiënt.
- Voor banden met textiel karkas en een gemiddelde bedrijfsspanning.



ABM TECNA rubber bekledingen zijn aangepast aan uw toepassingen en voldoen aan de gangbare normen.

ABMCeraGum : Voor extreme wrijving, voor minimale slijtage !



***De poreuze keramische bekleding
behoudt haar hechtvermogen
gedurende haar hele levensduur,
ongeacht de slijtage.***

Bekleding met poreus keramiek op rubberen drager

- **ABMCeraGum** : Samengesteld uit groene poreuze keramische platen ingebed in een polymeer en geïntegreerd in een rubberen drager met klevend oppervlak.
- Polymeer keramiek 20x30mm, met een zeer hoge wrijvingscoëfficiënt en extreem lage slijtage.
- Geoptimaliseerde afvoer van slijk en water dankzij zelfreinigende profielen.
- Aanzienlijke verlenging van de levensduur van de bekleding. Dit resulteert in minder interventies en lagere onderhoudskosten.
- Betere band-trommel hechting in vergelijking met klassieke rubber bekleding.
- Voor transportbanden met textiel of staal karkas met gemiddelde tot hoge bedrijfsspanning.
- Het gebruik van dit type trommelbekleding moet gewoonlijk gepaard gaan met de installatie van een rotatiedetector op de installatie om slijtage van de band in geval van vastlopen in de installatie te voorkomen, aangezien de keramiek de band kan beschadigen.

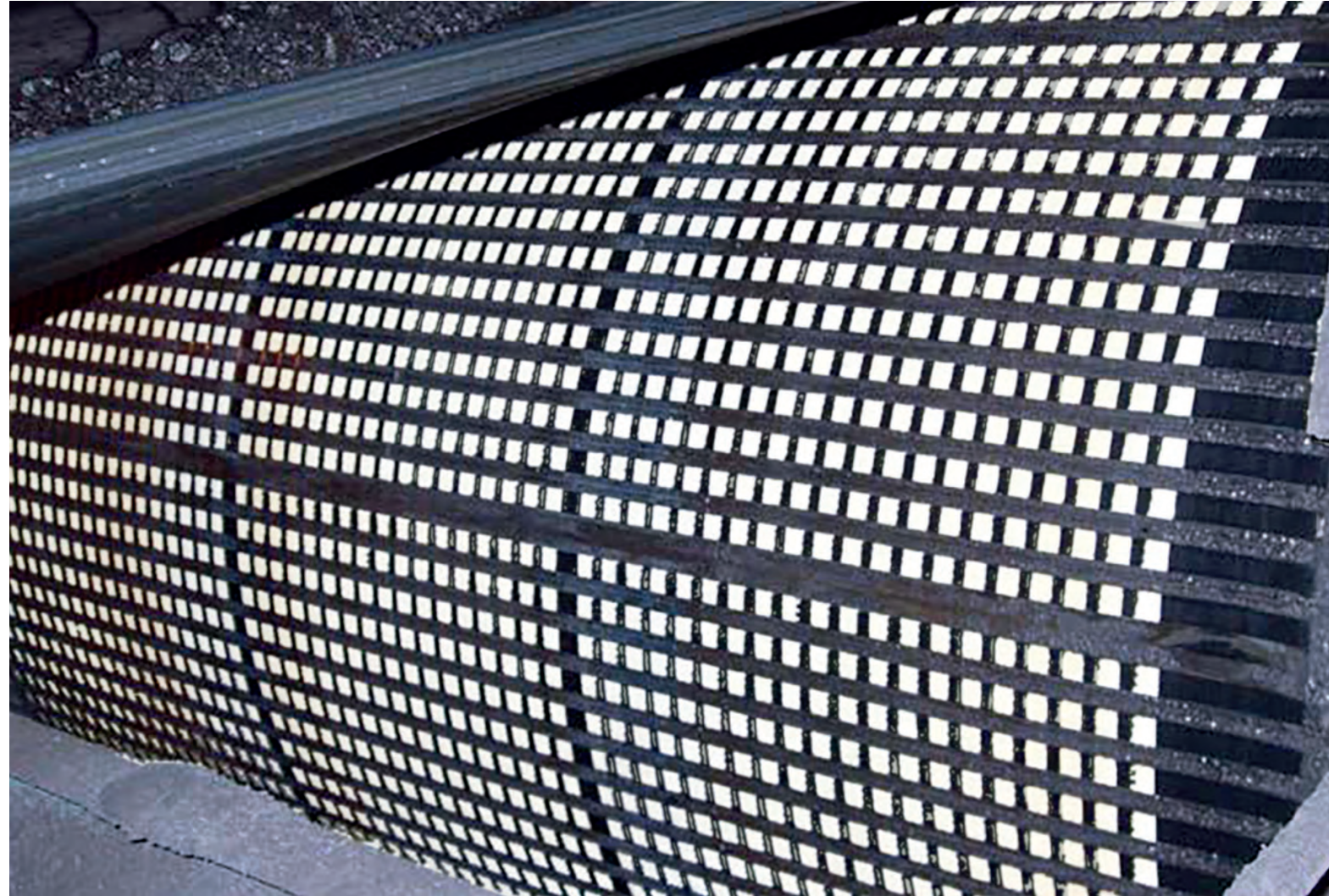


ABMCeraWhite: Bekleding met volkeramische tegels op rubberen drager.

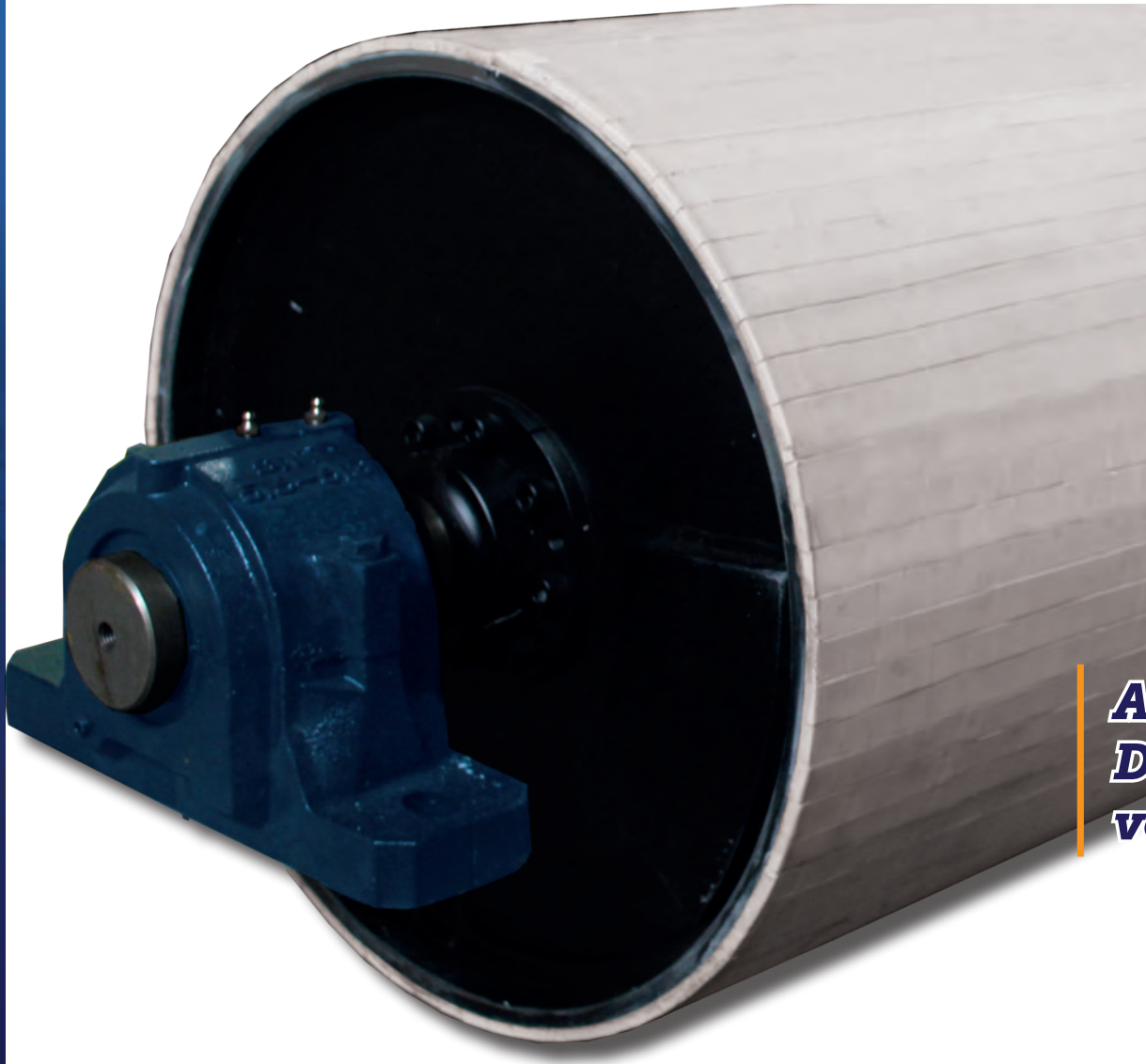
Volkeramische bekleding op rubberen drager:

Naast de eigenschappen van de ABMCeraGum reeks, beschikt de ABMCeraWhite reeks over de volgende bijzondere eigenschappen:

- **ABMCeraWhite SQ LIS** : Volkeramische vlakke tegels, geïntegreerd in een rubberen drager met zelfklevend oppervlak.
- **ABMCeraWhite SQ P** : Volkeramische tegels met toppen, geïntegreerd in een rubberen drager met zelfklevend oppervlak.
- **ABMCeraWhite SQ PK** : Volkeramische tegels met toppen, geïntegreerd in een antistatische en brandwerende rubberen drager met zelfklevend oppervlak.
- **ACMCeraWhite T P**: Volkeramische driehoekjes met toppen, geïntegreerd in een rubberen drager met zelfklevend oppervlak.
- Aluminiumoxyde keramiek met uiterste slijtagebestendigheid.
- Aanzienlijke levensduurverhoging van de bekleding (tot 10 maal), vermindering van onderhoudsinterventies en -kosten.
- De driehoekige keramiek wordt over het algemeen gebruikt voor lichte toepassingen met kleine trommels (opvoerbanden, betonwagen, banden in houttoepassingen of mobiele recyclinggroepen).
- De rechthoekige keramiek is bedoeld voor zwaardere toepassingen (stapelaarband, vlakke band, losband met hoge debieten, hoge snelheden en/ of zeer kleverige producten die de trommel kunnen verstoppen).



ABMCeraFull **Van zuiver volkeramische tegels**



ABMCeraFull : Van zuiver volkeramische tegels

- **ABMCeraFull SQ LIS** : Van zuiver vlakke volkeramische tegels 92% Al₂O₃ van 20x20mm met zelfklevend oppervlak, dikte 6, 8, 10 mm.
- **ABMCeraFull SQ P** : Idem echter met zuiver volkeramische tegels met toppen.
- De zeer hoge bestendigheid maakt deze volkeramische bekleding tot de meest geschikte en betrouwbare keuze voor de hoogspanningsband.
- Door zijn inerte eigenschappen kan het ook worden gebruikt in een omgeving waar chemicaliën zoals olie, teer of minerale zouten, fosfaten, enz. worden verwerkt.

ABM TECNA Bekledingen
De gepaste oplossingen
voor uw toepassing.



Montage met glijlatten of schalen : Voor onderhoudsgemak en eenvoudige installatie on site

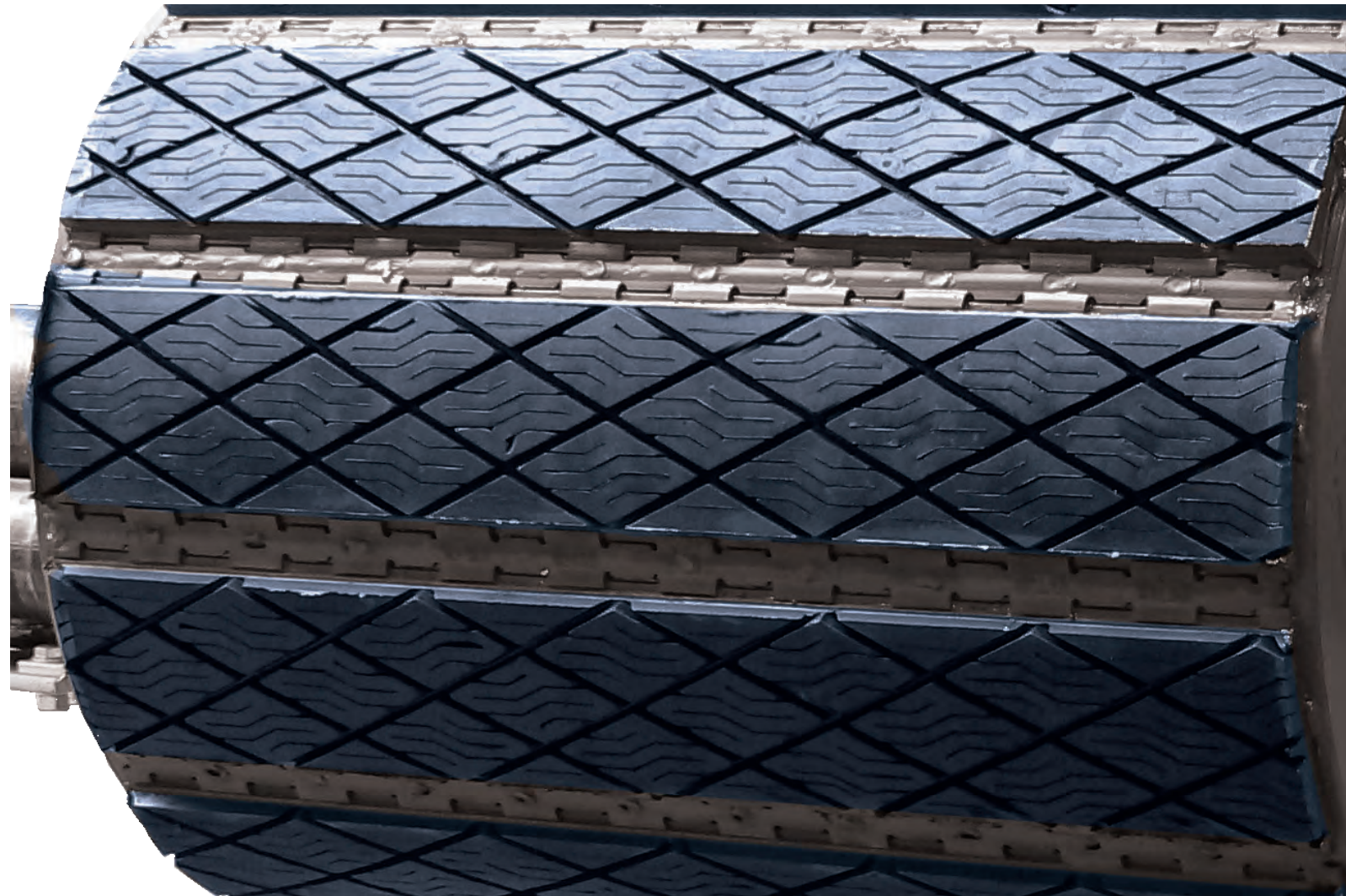
Bekleding met verwisselbare segmenten op glijlatten: «Slide Lag»

Structuur 12 mm dik, warm gevulkaniseerd op een stalen drager 2 mm dik.

- De glijlatten zijn aan de trommel gelast en de Slide-Lag segmenten worden tussen 2 glijlatten geschoven en kunnen gemakkelijk worden vervangen.
- **SlideSlag LOS** : Geruit, 12mm, 65°Sh A.
- **SlideSlag K LOS** : Geruit, antistatisch en brandwerend, 12mm, zwart.
- **SlideSlag G LOS** : Geruit, bestendig tegen minerale en plantaardige oliën., 12mm, zwart.

Bekleding met verwisselbare segmenten op schalen: «Shell Lag»

- De oplossingen **ABMCeraGum**, **ABMCeraWhite SQ P** of **SQ LIS** en **ABMCeraFull SQ LIS** kunnen met een schalenstructuur worden geplaatst. Aan de codering wordt het voorvoegsel SHL toegevoegd.
- Beklede stalen schalen, vastgebout of gelast aan de trommel.
- Voorzien van verschillende soorten bekleding: rubber, keramiek,...
- SHELL-LAG is een «plug & play» systeem voor een eenvoudige en snelle installatie, ook on site zonder demontage van de trommel.



Aanbevelingen afhankelijk van de gebruiksomstandigheden.

	Voor lichte tot middelzware omstandigheden (afhankelijk van: bandspanning, afschuring, aankleven...)					
	Keertrommel			Aandrijftrommel		
	Versterkte hechting ¹	Bescherming tegen slijtage door afschuring	Bescherming tegen aankleven	Versterkte hechting	Bescherming tegen slijtage door afschuring	Bescherming tegen aankleven
ABMGRIP LIS 45 °Sh. A	✓✓	✓	✓✓	⊘	⊘	⊘
ABMGRIP LOS 45 °Sh. A ²	✓✓	✓	✓✓	✓✓	✓	✓✓
ABMGRIP LIS 65 °Sh. A	✓	✓✓	✓	⊘	⊘	⊘
ABMGRIP LOS 65 °Sh. A ²	✓	✓✓	✓	✓✓	✓✓	✓✓
ABMGRIP LIS K	✓	✓	✓	⊘	⊘	⊘
ABMGRIP LOS K ²	✓	✓	✓	✓✓	✓	✓
ABMGRIP LIS G	✓	✓	✓	⊘	⊘	⊘
ABMGRIP LOS G ²	✓	✓	✓	✓✓	✓	✓
ABMGRIP LIS BL	✓	✓	✓	⊘	⊘	⊘
ABMGRIP LOS BL ²	✓	✓	✓	✓✓	✓	✓

	Voor middelzware tot zware omstandigheden (afhankelijk van: bandspanning, afschuring, aankleven...)					
	Keertrommel			Aandrijftrommel		
	Versterkte hechting ¹	Bescherming tegen slijtage door afschuring	Bescherming tegen aankleven	Versterkte hechting	Bescherming tegen slijtage door afschuring	Bescherming tegen aankleven
ABMCERAGUM ³	✓✓✓	✓✓	✓✓	✓✓	✓✓✓*	✓✓
ABMCERAWHITE SQ LIS	✓	✓✓	✓	✓	✓✓✓✓	✓
ABMCERAWHITE SQ P ³	✓✓	✓✓	✓	✓✓✓	✓✓✓✓	✓
ABMCERAWHITE SQ PK ³	✓✓	✓✓	✓	✓✓✓	✓✓✓✓	✓
ABMCERAWHITE T P	✓✓	✓✓	✓	✓✓✓	✓✓	✓

	Voor middelzware tot zware omstandigheden (afhankelijk van: bandspanning, afschuring, aankleven, hitte...)					
	Versterkte hechting ¹	Bescherming tegen slijtage door afschuring	Bescherming tegen aankleven	Versterkte hechting	Bescherming tegen slijtage door afschuring	Bescherming tegen aankleven
ABMCERAFULL SQ LIS	✓	✓✓✓	✓	✓	✓✓✓✓	✓
ABMCERAFULL SQ P ³	✓✓	✓✓✓	✓	✓✓	✓✓✓✓	✓

Aanbevelingen afhankelijk van de montageomstandigheden op de site

	Voor zware tot bijzonder zware omstandigheden + installatie- en onderhoudsgemak on site					
	Keertrommel			Aandrijftrommel		
	Versterkte hechting ¹	Bescherming tegen slijtage door afschuring	Bescherming tegen aankleven	Versterkte hechting	Bescherming tegen slijtage door afschuring	Bescherming tegen aankleven
SLIDELAG LOS 65° Sh. A	⊘	⊘	⊘	✓	✓✓	✓
SLIDELAG G LOS	⊘	⊘	⊘	✓	✓✓	✓
SLIDELAG K LOS	⊘	⊘	⊘	✓	✓	✓
SHL ABMCERAGUM	⊘	⊘	⊘	✓✓	✓✓✓*	✓✓
SHL ABMCERAWHITE SQ LIS	⊘	⊘	⊘	✓	✓✓✓✓	✓
SHL ABMCERAWHITE SQ P	⊘	⊘	⊘	✓✓✓	✓✓✓✓	✓
SHL ABMCERAFULL SQ LIS	⊘	⊘	⊘	✓	✓✓✓✓	✓

Legende: ✓✓✓✓ Zeer Hogewaardig ✓✓✓ Uitstekend ✓✓ Zeer goed ✓ Goed ✓ Aanvaardbaar ⊘ Ongeschikt

* De poreuze keramische bekleding behoudt haar hechtvermogen gedurende haar hele levensduur, ongeacht de slijtage.

¹ in natte en vuile omstandigheden.

² Wij bevelen het gebruik van ruitvormige bekledingen op de keertrommels aan om aquaplanning te voorkomen en de slijtage van de bekleding gemakkelijker na te gaan.

³ Wij bevelen het gebruik van keramische bekledingen met toppen of ABMCERAGUM alleen aan in systemen met een gegarandeerd constante bandspanning (daarom niet aanbevolen voor schroefspansystemen). Als de band wordt uitgerekt, zal de spanning afnemen en zal de trommelbekleding de band snel vernietigen.

**Een twijfel over uw selectie
Contacteer ons,
uw specialist is er voor u.**

Productiemogelijkheden in conveying producten



Trommels en rollen werkplaats

- 45 jaar ervaring voor trommels die perfect gemaakt zijn volgens de vereisten en technische kenmerken van de toepassing
- 24 uren service
- Voormontage van lagers
- Bekerelevatortrommels
- Rubber of keramische bekleding

Rubber banden werkplaats

- Al meer dan 30 jaar uw specialist in het versnijden van banden en het vervaardigen van manchetten en bekledingen.
- Een 24- uren dienst met een grote voorraad banden die voortdurend wordt vernieuwd.

PVC-PU banden werkplaats

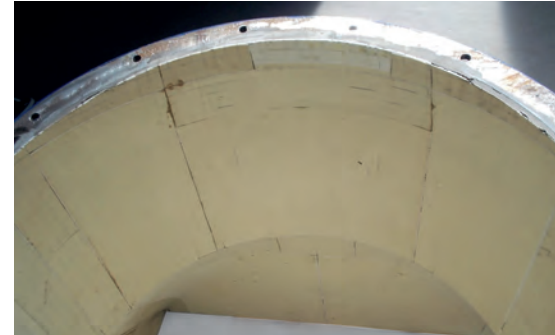
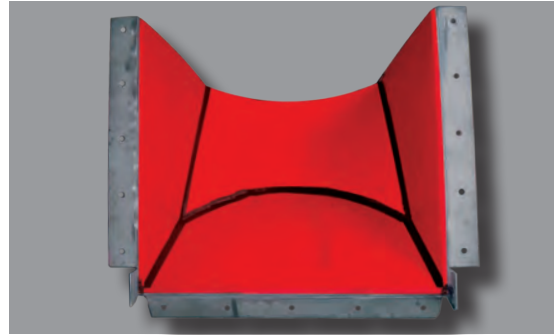
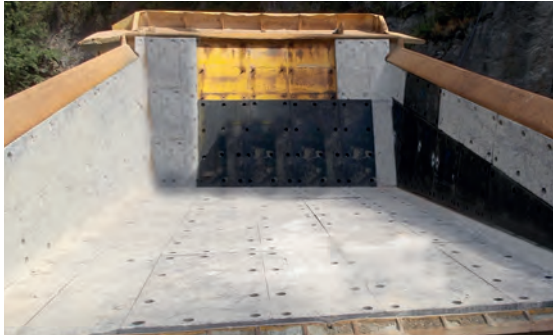
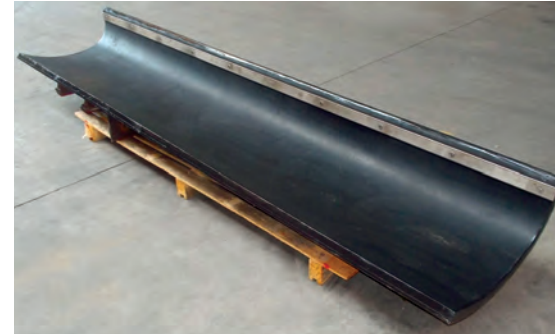
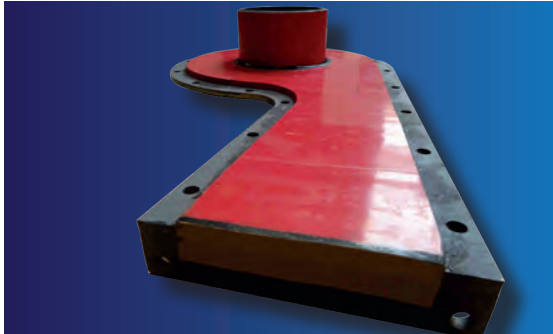
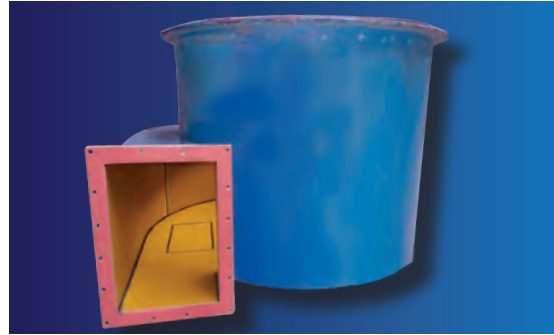
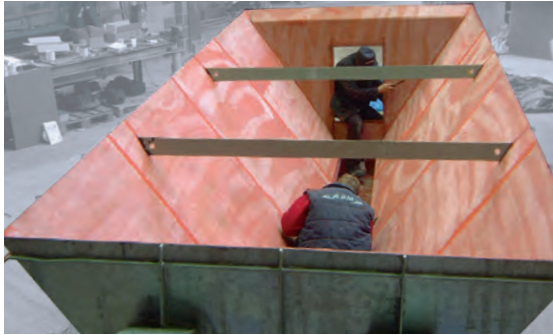
- Een reactief team sinds bijna 30 jaar, om banden te snijden en te vervaardigen op maat.
- Een grote voorraad banden

Plaatconstructie & mechanische werkplaats

- Produceert het Optim' gamma
- Produceert plaatstukken, zoals hoppers, kokers, motor- en reductorstoelen
- Herstelt, reviseert, verbetert alle soorten conveyors



Wij kunnen ook andere producten bekleden



Efficient in conveying & power solutions

ABM TECNA (NetCo group) stelt u een reeks diensten rond de industriële transportbanden voor, waaronder de levering en/of plaatsing van reserveonderdelen, het preventief, predictief en curatief onderhoud van uw aandrijvingen en transportbanden ter plaatse en in de werkplaats, een engineeringdienst die expertises, verbeteringen en specifieke apparatuur voorstelt.

Bijna zeshonderd mensen zorgen voor een 24/7 service, waarvan meer dan honderd voor de Belgische klanten.

HOOFDKANTOOR:

ABM TECNA
PAE Martinrou - Rue des Sources, 5
B-6220 FLEURUS
T: +32 71 85 82 80 | F: +32 71 85 82 89
Garde: +32 (0) 496 33 02 11
commercial@abm-tecna.be

VLAANDEREN - GENT:

ABM TECNA
Zwedenstraat, 9
B-9940 EVERGEM
T: +32 9 245 24 62
sales@abm-tecna.be

LUIK:

ABM TECNA
Rue de la Station 72
4340 AWANS
T: +32 71 85 82 80
Garde: +32 496 33 02 11
commercial@abm-tecna.be

DOORNIK - KORTRIJK:

ABM TECNA
Rue du Bois, 16B
B-7530 Gaurain-Ramecroix
T: +32 69 57 71 07
Garde: +32 496 33 02 11
commercial@abm-tecna.be

Partners met erkende expertise:



Actief in export....

ABM TECNA begeleidt zijn klanten in hun ontwikkeling via zijn internationaal netwerk. Neem contact met ons op om onze lokale partner te vinden voor Frankrijk, Spanje, Luxemburg en vele andere landen.