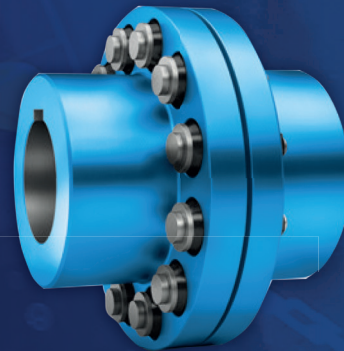


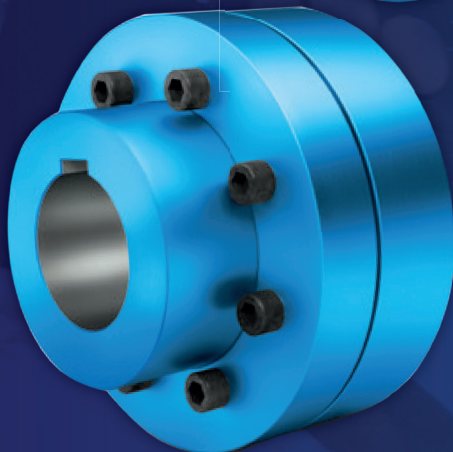
Rupex



N-Bipex



N-Eupex Standard



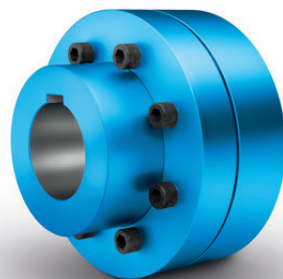
ACCOUPLLEMENTS FLENDER

**Puissance et fiabilité élevées,
le meilleur rendement du marché!**

Nos points forts :

- Stock important en N-Eupex
- Couple élevé, jusqu'à 7.200.000 Nm
- Homologation ATEX
- Sécurité d'utilisation
- Fabrication essentiellement européenne
- Maintenance réduite
- Un produit phare: N-Eupex, avec indicateur d'usure des éléments élastiques en option
- Offre globale de pièces détachées en motorisation et en transmission de puissance
- Appui technique par notre fournisseur:

Accouplements élastiques N-Eupex, N-Bipex, Rupex



N-Eupex

- Produit très bien implanté
- Très bon rapport couple/Ø
- De stock jusqu'à la taille 400
- Tampons adaptés à différentes applications
- Alésage rapide sur demande.

N-Eupex Standard

- Accouplement universel et économique à broche
- Couple de 19 à 62 000 Nm
- Environnement de -50 à +100°C
- Désalignement maximum 0,2°
- Entretoise
- Montage vertical possible
- Faible encombrement, poids réduit

N-Eupex DS

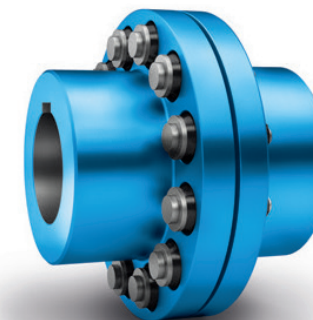
- Accouplement universel et économique à broche, à sécurité active
- Couple de 19 à 21 200 Nm
- Environnement de -30 à +80°C
- Désalignement maximum 0,2°
- Disque, tambour-frein
- Montage vertical possible
- Faible encombrement, poids réduit



N-Bipex

- Accouplement à étoile élastomère (compatible au ROTEX®)
- Couple
- Environ
- Désalign
- Version
- Monta
- Homol

RETIRÉ DE LA GAMME
REPLACÉ PAR :



Rupex

- Accouplement à broche et douille
- Couple de 200 à 1 300 000 Nm
- Environnement de -50 à +100°C
- Désalignement maximum 0,2°
- Disque, tambour-frein
- Montage vertical possible



Accouplements Arpex, Fludex, Zapex



Accouplements à rigidité torsionnelle Arpex

- Accouplement en acier
- Entretoise
- Montage vertical possible.
- Environnement de -40 à +280°C

Arpex ARP-6

- Couple de 100 à 17 000 Nm
- Désalignement maximum 0,7°

Arpex ARS-ARC

- Couple de 170 à 1 450 000 Nm

Arpex ARW-4/6

- Couple de 92 à 80 000 Nm
- Désalignement maximum 3°

Arpex ART-6/8/10

- Couple de 1 000 à 535 000 Nm
- Désalignement maximum 0,35°



Accouplements hydrodynamiques Fludex

- Coupleur hydraulique
- Puissance transmissible 0,5 à 2 500 kW
- Environnement de -40 à +50°C
- Désalignement maximum 0,2°
- Entretoise
- Disque, tambour-frein
- Montage vertical possible



Accouplements à rigidité torsionnelle Zapex

- Accouplement à denture
- Entretoise
- Disque, tambour-frein
- Montage vertical possible
- Convient pour double sens de rotation

Zapex ZW

- Couple de 1 300 à 7 200 000 Nm
- Environnement de -20 à +80°C
- Désalignement maximum 1°

Zapex ZI

- Couple de 850 à 125 000 Nm
- Environnement de -20 à +80°C
- Désalignement maximum 0,5°

FLENDER

Efficient in conveying & power solutions

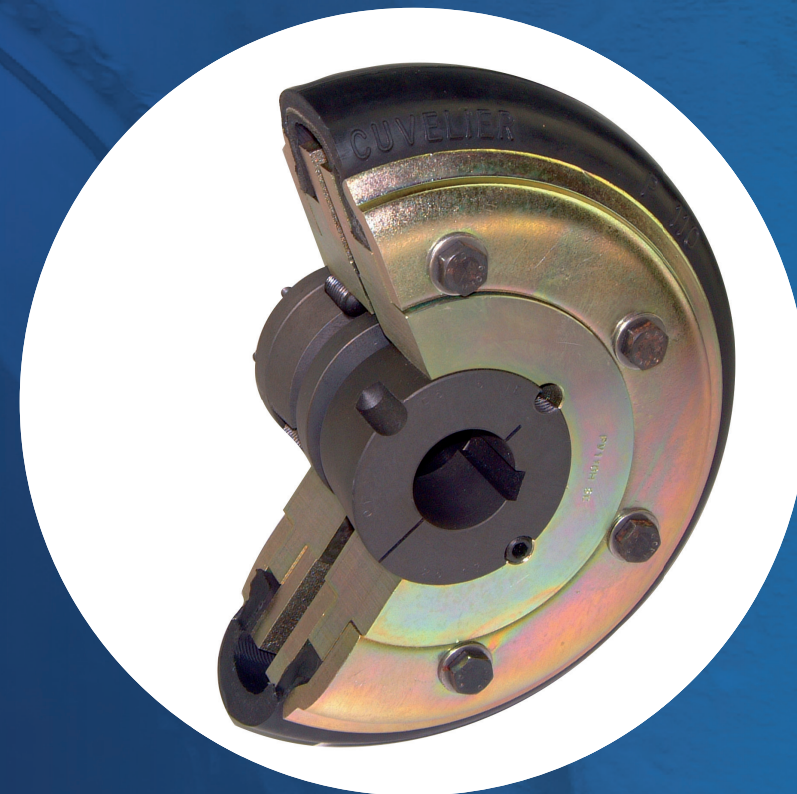
ABM TECNA (groupe NetCo) vous propose une palette de services autour du convoyeur industriel, parmi lesquels la fourniture et/ou le placement de pièces détachées, la maintenance préventive, prédictive et curative de vos entraînements et convoyeurs sur site et en atelier, un service engineering proposant des expertises, améliorations et équipements spécifiques.

Près de six cents personnes assurent un service 24/7, dont plus d'une centaine pour les seuls sites belges.



Autres accouplements :

Nous proposons également à la vente des accouplements Pneumabloc. consultez-nous...



NOS COORDONÉES

PAE Martinrou, rue des Sources, 5 | B-6220 FLEURUS | T: +32 (0) 71 85 82 80 | F: +32 (0) 71 85 82 89 | Garde: +32 (0) 496 33 02 11 | commercial@abm-tecna.be

RETROUVEZ-NOUS SUR :



www.abm-tecna.be