

ACCOUPEMENTS N-EUPEX Siemens

Simplicité, facilité, efficacité...



Étiquette-témoin d'usure
disponible en option

N-Eupex DS

N-Eupex Standard

Accouplements élastiques N-Eupex

N-Eupex

- Produit très bien implanté
- Très bon rapport couple/Ø
- De stock jusqu'à la taille 400
- Tampons adaptés à différentes applications
- Alésage rapide sur demande

N-Eupex Standard

- Accouplement universel et économique à broche
- Couple de 19 à 62 000 Nm
- Environnement de -50 à +100°C
- Désalignement maximum 0,2°
- Entretoise
- Montage vertical possible
- Faible encombrement, poids réduit

N-Eupex DS

- Accouplement universel et économique à broche, à sécurité active
- Couple de 19 à 21 200 Nm
- Environnement de -30 à +80°C
- Désalignement maximum 0,2°
- Disque, tambour-frein
- Montage vertical possible
- Faible encombrement, poids réduit

Bon à savoir !

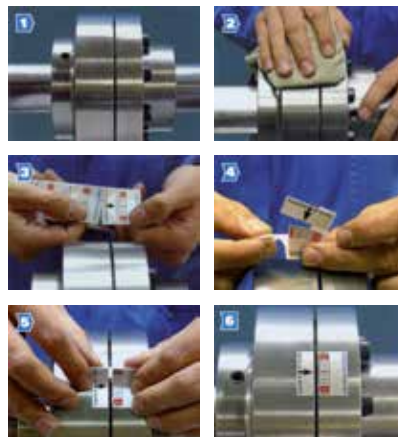
Le respect de l'étiquette...

Une étiquette double à coller lors du premier montage indique l'usure des éléments élastiques !

En charge, si la flèche reste dans le noir, l'accouplement est en ordre de marche.

Si la flèche est dans le rouge, il faut remplacer les éléments élastiques !

Disponible en option.



NOS POINTS FORTS

- Stock important
- Homologation ATEX
- Sécurité d'utilisation
- Fabrication essentiellement européenne
- Maintenance réduite
- Contrôle aisé de l'usure des éléments élastiques en option
- Offre globale de pièces détachées en motorisation et en transmission de puissance
- Appui technique par notre fournisseur :

SIEMENS

BON À SAVOIR...

Pour les accouplements pneumatiques Elpex, consultez-nous...

Voyez aussi nos fiches produits sur les autres accouplements Siemens (Bipex, Rupex, Arpex, Fludex et Zapex) ainsi que sur les accouplements COLMANT CUVELIER (Pneumabloc, Coflex, Fexobloc, Nyflex et Powergrip).

Nous proposons également à la vente les accouplements Poly, Rotex, Pencoflex, Sureflex et Debex.

Consultez-nous ou visitez notre site :
www.abm-tecna.be